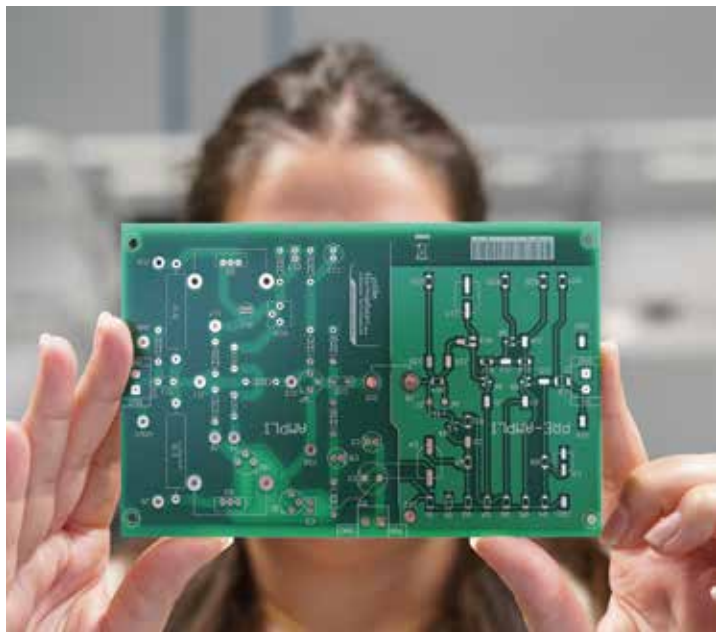


CQPM MONTEUR CÂBLEUR DE CIRCUIT IMPRIMÉ ÉQUIPÉ



CARIF 00471307



OBJECTIFS DE LA FORMATION

Le monteur câbleur équipe des circuits imprimés. Il réalise les différentes opérations de montage de pièces mécaniques et de câblage de composants électroniques et électriques à partir d'un dossier de définition et/ou de fabrication constituant des produits.

À l'issue de la formation, l'apprenant(e) devra être capable de :

- Préparer les composants électroniques et les pièces mécaniques
- Implanter les composants électroniques
- Braser les composants sur le circuit imprimé
- Monter les pièces mécaniques
- Contrôler l'implantation des composants avant brasage
- Contrôler le brasage du circuit imprimé équipé
- Effectuer la modification, reprise ou réparation simple d'un circuit imprimé équipé
- Valider la modification, reprise ou réparation simple d'un circuit imprimé équipé



DURÉE DE FORMATION ET ORGANISATION

Durée de 5 mois dont 4 semaines de stage en entreprise

Lieu : Bruges



ADMISSION

Profil :

- Tous publics Demandeur d'Emploi ayant un projet validé dans le métier
- Formation ouverte aux personnes en situation de handicap (*Moyen de compensation à étudier avec notre référent*)

Prérequis :

- Savoirs généraux : lire, écrire, compter

Modalités d'inscription :

- Inscription soumise à prescription, à obtenir auprès de votre prescripteur ou directement sur le site CMaFormation.
- Entretien individuel

Délais d'accès :

- Selon le calendrier des formations des sites et dates de votre prescription

PROGRAMME



MODULES TRANSVERSES

- Modules Néo terra
- Valeurs de la république
- Enjeux du numérique
- Qualité/Sécurité/prévention
- Communication Professionnelle et Techniques de Recherche d'Emploi



MODULES PROFESSIONNELS

- Gestion de production
- Pilotage visuel de l'atelier, des flux
- Système de production, amélioration continue
- Le process de production des cartes électroniques
- Bases électroniques et production
- Technologie des composants électroniques des circuits imprimés et des vernis
- Sensibilisation ESD
- Technologie du montage mécanique
- Le câblage filaire
- Le Brasage
- Entretien du fer et des pannes

MODALITÉS DE VALIDATION ET D'ÉVALUATION

Modalités de validation :

- Certification de niveau 3 (CAP/BEP)
- Certification de Qualification Paritaire de la Métallurgie

Modalités d'évaluation :

- Évaluation en situation professionnelle réelle
- Avis de l'entreprise

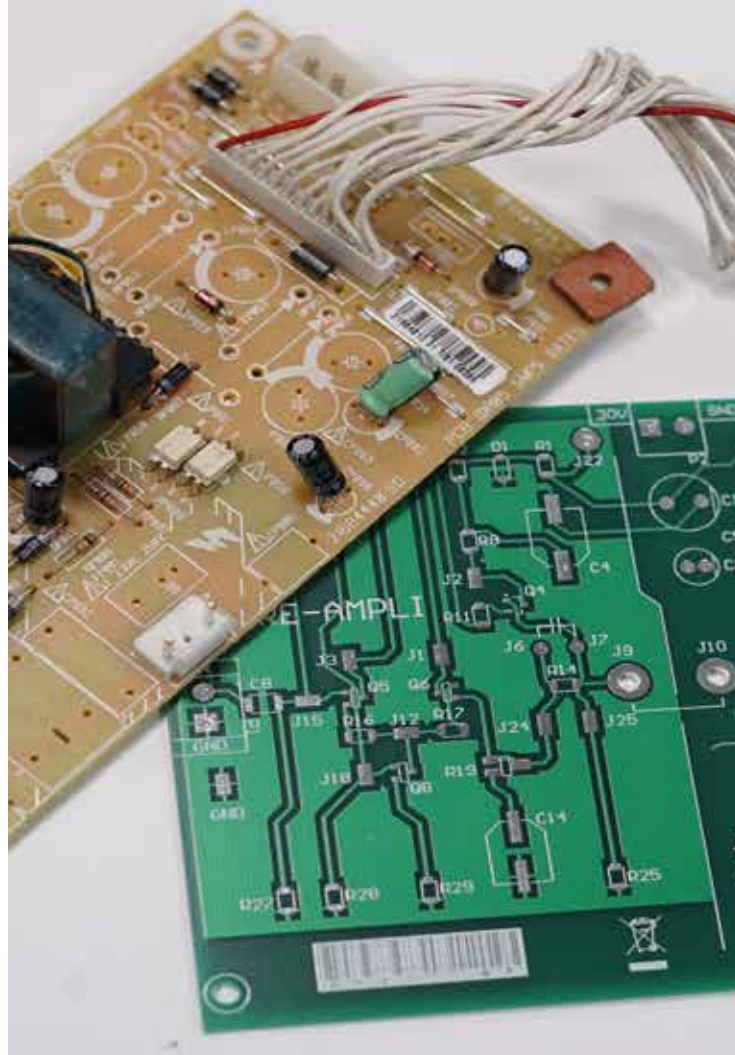
MODALITÉS ET MOYENS PÉDAGOGIQUES

Méthodes pédagogiques :

Formation en présentiel avec alternance d'apports théoriques et de mises en situations pratiques pour ancrer les apprentissages et/ou en distanciel pour certains modules.

Moyens pédagogiques :

Salles de formation équipées et plateaux techniques adaptés et aménagés d'équipements spécifiques.



CHIFFRES CLÉS



Taux de satisfaction 2025 : 83,3%



Taux de réussite à l'examen 2025 : 80%



Insertion professionnelle 2025 à 3 mois : 80%

APTITUDES

- Être méthodique, rigoureux et minutieux
- Être sensible aux impératifs de sécurité
- Apprécier le travail en équipe
- Savoir lire et écrire en français
- Disposer de connaissances en mathématiques
- Être doté d'un bon sens de l'observation, d'un goût pour la précision

LES +

- Secteurs qui recrutent
- Financée par la Région
- Gratuite pour le candidat
- Indemnisation possible
- Possibilité d'hébergement
- Accompagnement pédagogique et social

+D'INFOS



SUIVEZ-NOUS SUR LES RESEAUX !



CONTACT

Charlotte PITALOT
07 61 43 16 53
c_pitalot@cfai-aquitaine.org

Pôle Formation - CFai Aquitaine
40 avenue Maryse Bastié, 33520 Bruges